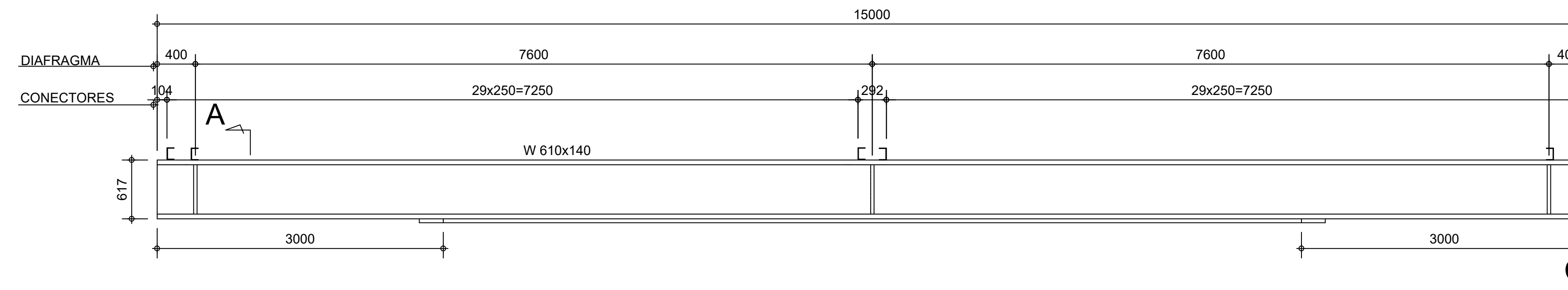


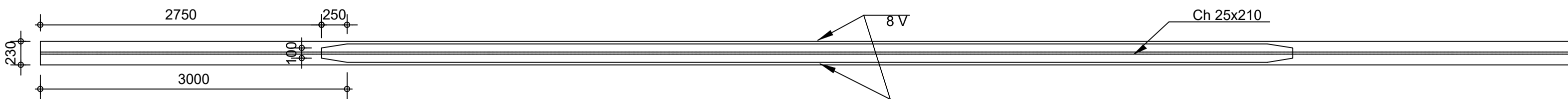
PLANTA BAIXA

ESCALA 1/50



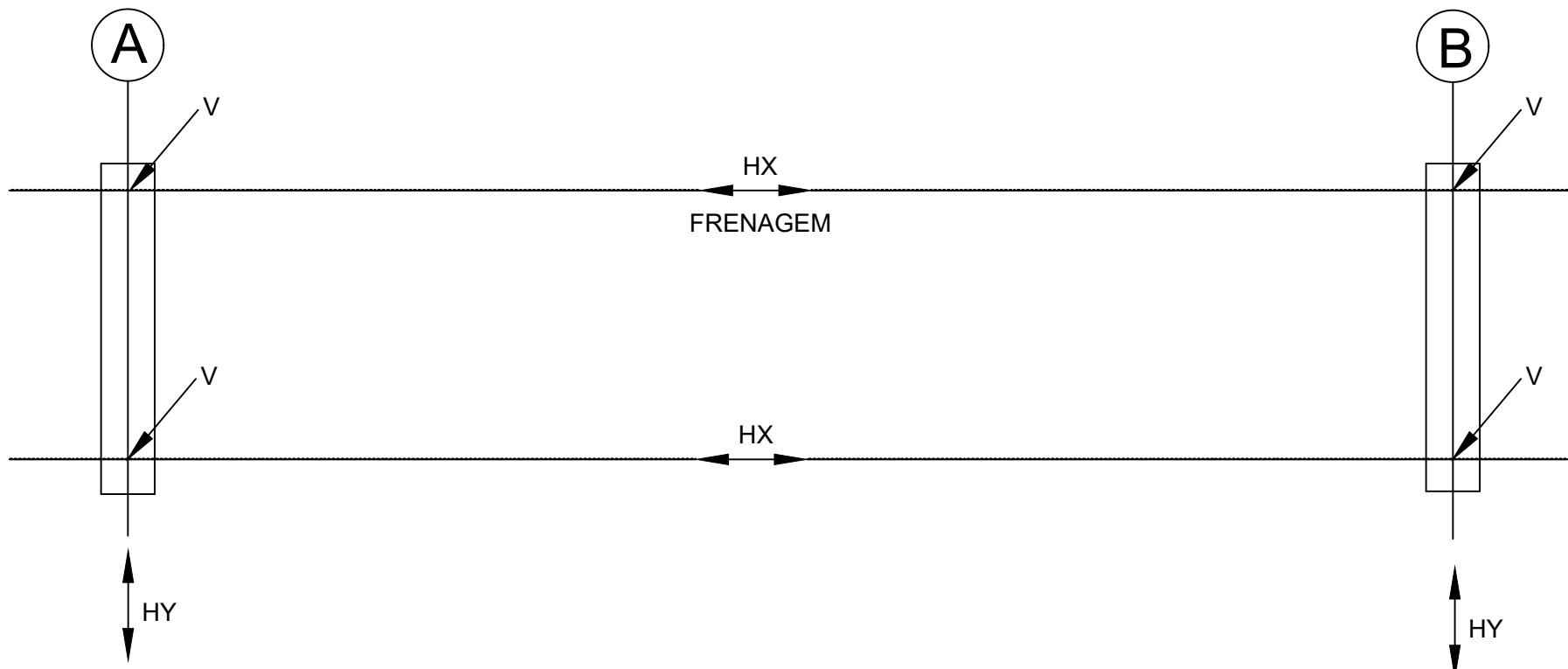
DETALHE LONGARINA

ESCALA 1/50



SECÇÃO CC

ESCALA 1/50

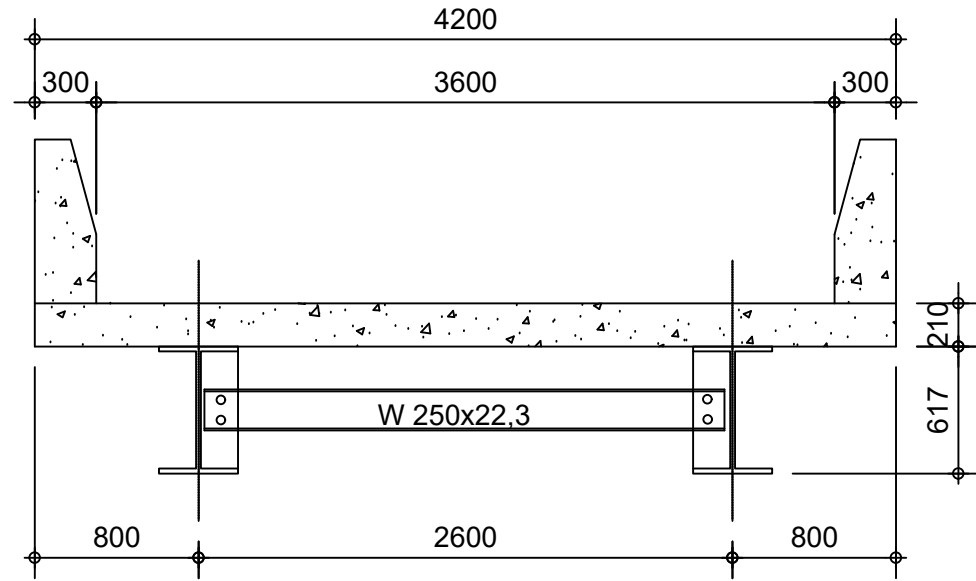


ESQUEMA DE CARGAS

SEM ESCALA

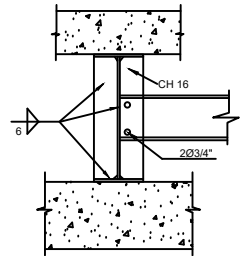
QUADRO DE CARGAS NO TOPO DOS ENCONTROS (tf)					
VÃO (m)	V (tf)			Hx (tf)	Hy (tf)
	CP	CM + IMPACTO	TOTAL		
15,0	15,0	35	49	3,3	1,25

NOTAS:
1. MEDIDAS EM MILÍMETROS; 2. ESTRUTURA EM AÇO DE BAIXA LIGA E ALTA RESISTÊNCIA MECÂNICA E RESISTENTE A CORROSÃO ATMOSFÉRICA TIPO ASTM A588 COM LIMITE DE ESCOAMENTO $F_y > 345\text{MPa}$, EXCETO OS CONECTORES EM U LAMINADO TIPO ASTM A36 COM $F_y > 250\text{MPa}$; 3. CONCRETO DA LAJE $F_{ck} > 25\text{MPa}$; 4. ESTRUTURA SOLDADA NA OFICINA E PARAFUSADA NO CAMPO COM PARAFUSOS ASTM A325F TIPO 3 OU GALVANIZADOS; 5. ESTRUTURA PROJETADA PARA TREM TIPO CLASSE 45t; 6. A ESTRUTURA DEVERÁ SER LIMPA PARA UNIFORMIZAÇÃO DA SUPERFÍCIE ATRAVÉS DE JATO COMERCIAL TIPO SSPC-SP6; 7. PESO ESTIMADO POR PONTE 5.700KG.



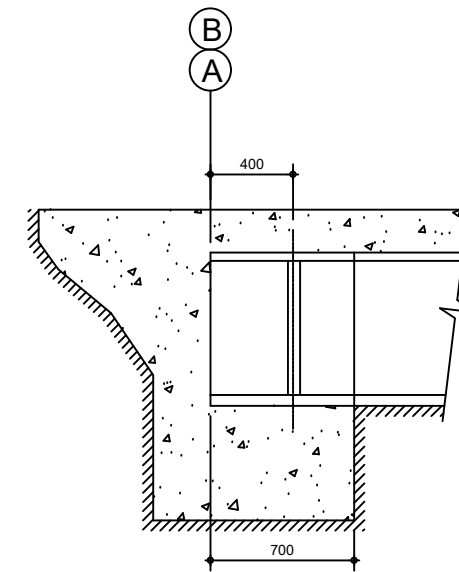
SECÇÃO TRANSVERSAL

ESCALA 1/50



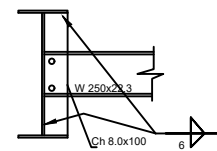
SECÇÃO AA

ESCALA 1/25



DETALHE DO ENCONTRO

ESCALA 1/50



SECÇÃO BB

ESCALA 1/25

OBSERVAÇÕES:

Devemos lembrar que o vão da ponte é de 30 metros, mas utilizaremos vigas metálicas de 15 metros, sendo dois vãos de 15 metros cada. Onde utilizaremos dois conjuntos de vigas metálicas.

ESTRUTURA METÁLICA		Escala:	Folha:
PLANTA BAIXA, SECÇÕES, DETALHES E ESQUEMA DE CARGAS		indicada	1/1
PADRÃO SETOP MG CONF. STP-PP-ARQ-AP-PNT15-FLH01-R00-090624.dwg		Data:	JUNHO/2021
Obra:		PONTE MISTA (METAL / CONCRETO)	
Local:		COM VIGAS METÁLICAS 15 METROS (PADRÃO SETOP MG)	
R.T.:		Ribeirão das Flexas - Dom Bosco - MG	
Vinícius Andrade Santos		Prefeitura Municipal de	
CREA MG 230.293/D		Dom Bosco - MG	